

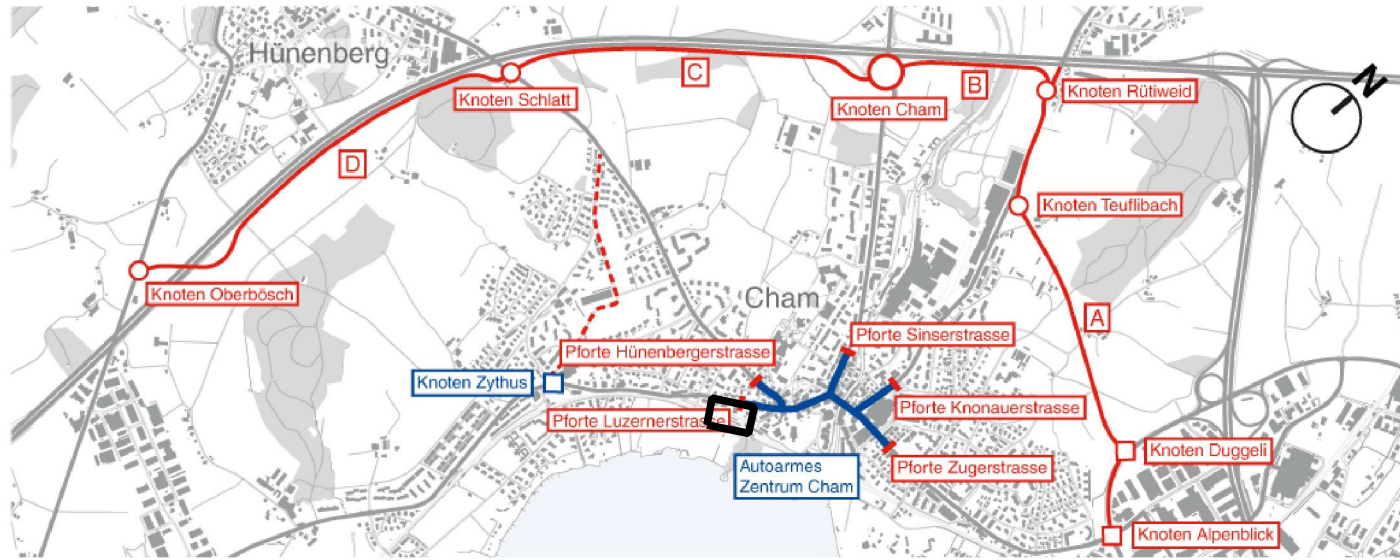
Umfahrung Cham - Hünenberg (UCH)

Flankierende Massnahmen

Ortszentrum Cham

Bau- und Auflageprojekt

Rechtserwerbsplan Fahrverbotsüberwa. Bahnhof 1:200



Der Kantonsingenieur :

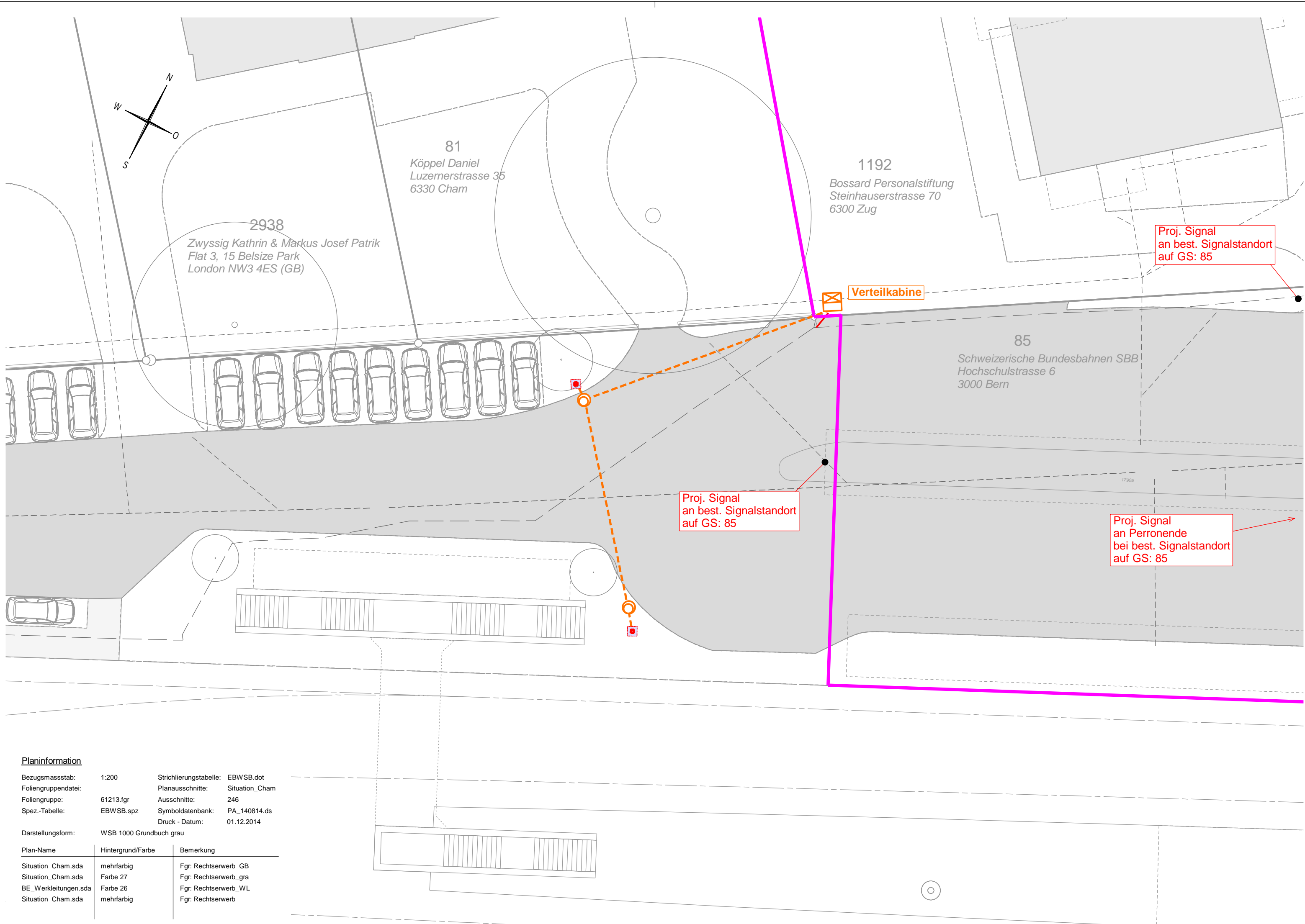
Plan Nr. : FLAMA.246
Datum : 30.09.2014 / PA
Rev. :
Visum : 30.09.2014 / HPK

Auftrag-Nr. : 61213
Planformat : 30 / 84

Planer: Emch+Berger WSB AG, Gewerbestr. 11, 6330 Cham



Bauherr: Tiefbauamt des Kantons Zug, Aabachstrasse 5, 6300 Zug, Tel. 041 / 728 53 30



Werkleitungslegende:

Beschlussinhalt

bestehend

projektiert



Regenabwasser (Strassenentwässerung)



Elektro



BSA



Verteilkabine



Mast bei Pforten (Beleuchtung; Kamera; Signalisation)

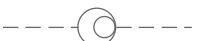


Beleuchtungskandelaber

Informationsinhalt

bestehend

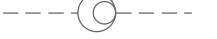
projektiert



Mischabwasser



Schmutzabwasser



Regenabwasser



Trinkwasser



Elektro



Beleuchtungskandelaber (blau: informativ)



TV



Telefon



Gas



BSA



Abbruch



Perimeter Autoarmen Zentrum AAZ



Strassenrand



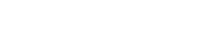
Drittprojekt (informativ)



Baum (informativ)



Fahrbahn



Gebäude